

## Карточка№1

### 1.Задание

На рисунке изображены бицепс (1) и трицепс (2). Что произойдёт с этими мышцами, если согнуть руку в локте?

- 1). Бицепс сократится, а трицепс расслабится.
- 2).Бицепс сократится, а трицепс не изменится.
- 3).Трицепс сократится, а бицепс расслабится.
- 4).Трицепс сократится, а бицепс не изменится.



### 2. Задание

К механической функции скелета человека относят ?

- 1) кроветворение
- 2) обмен минеральных солей
- 3) смягчение ударов при ходьбе
- 4) участие в иммунитете

### 3. Задание

Функцию питания и роста кости в толщину выполняет?

- 1) жёлтый костный мозг
- 2) красный костный мозг
- 3) надкостница
- 4) губчатое вещество

### 4. Задание

Какая кость в скелете человека является самой крупной?

- 1) большая берцовая
- 2) лучевая
- 3) бедренная
- 4) локтевая

## Карточка №2

### 1. Задание

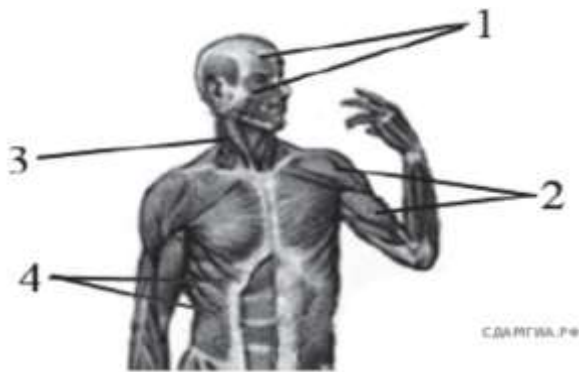
К механической функции костей скелета человека относят?

- 1) движение
- 2) участие в иммунитете
- 3) обмен солей
- 4) кроветворение.



### 2. Задание

Какой цифрой на рисунке обозначены мимические мышцы?



### 3. Задание

К механической функции костей скелета человека относят?

- 1) участие в кроветворении
- 2) обмен солей
- 3) защиту внутренних органов
- 4) участие в иммунитете

### 4. Задание

На рисунке изображены бицепс (1) и трицепс (2). Что произойдёт с этими мышцами, если разогнуть руку в локте?

- 1) Бицепс сократится, а трицепс расслабится.
- 2) Бицепс сократится, а трицепс не изменится.
- 3) Трицепс сократится, а бицепс расслабится.
- 4) Трицепс сократится, а бицепс не изменится.

## Карточка №3

### 1. Задание

Какие из перечисленных химических соединений придают костям твёрдость?

- 1) соли кальция
- 2) белки
- 3) жиры
- 4) углеводы

### 2. Задание

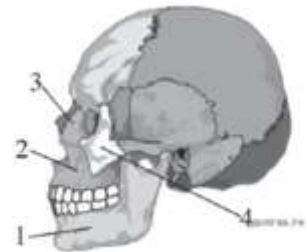
Какие вещества придают костям эластичность?

- 1) соли кальция
- 2) углеводы
- 3) жиры
- 4) белки

### 3. Задание

Какой цифрой на рисунке обозначена подвижная кость черепа человека?

- 1) 1
- 2) 2
- 3) 3
- 4) 4



### 4. Задание

К механической функции костей скелета человека относят?

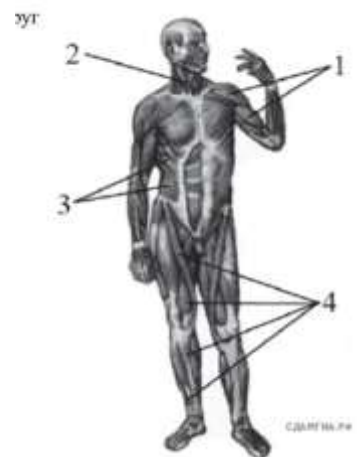
- 1) кроветворение
- 2) опору тела
- 3) участие в иммунитете
- 4) обмен солей

## Карточка №4

### 1. Задание

Какой цифрой на рисунке обозначены мышцы, сгибающие и вращающие туловище вокруг продольной оси?

- 1) 1
- 2) 2
- 3) 3
- 4) 4.



### 2. Задание

Какой цифрой на рисунке обозначен трицепс?

- 1) 1
- 2) 2
- 3) 3
- 4) 4



### 3. Задание

Что придаёт костям упругость?

- 1) вода
- 2) белки
- 3) углеводы
- 4) соединения фосфора.

### 4. Задание

Какие кости человека срастаются в процессе его жизни?

- 1) свободных нижних конечностей
- 2) грудной клетки
- 3) свободных верхних конечностей
- 4) таза